

ASSOCIATION DES PARENTS D'ÉLÈVES
FCPE-BRUXELLES DU LYCÉE FRANÇAIS JEAN MONNET

Vous engager à la FCPE-Bruxelles?

DEVENEZ MEMBRE DE LA FCPE-BRUXELLES

en cotisant à notre association: envoyez un email à fcpe.lfb@gmail.com (avec votre nom et celui de vos enfants et leur classe respective) et versez les frais d'adhésion à la FCPE-Bruxelles de 15€ par année (sur le compte de l'ASBL BE94.0689.0343.73 14).

VOTEZ POUR NOTRE LISTE FCPE-BRUXELLES

lors des élections qui désignent les représentants des parents d'élèves dans les différentes instances du lycée.

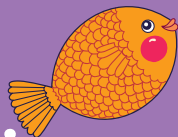
VOUS AVEZ ENVIE DE

- vous engager plus;
- nous aider lors d'opérations ponctuelles.

Présentez-vous sur notre liste
aux élections au conseil d'école
ou au conseil d'établissement;

Devenez délégué de parents
d'élèves pour la classe
de votre enfant.

CONTACTEZ-NOUS!



ASSOCIATION DES PARENTS D'ÉLÈVES
FCPE-BRUXELLES DU LYCÉE FRANÇAIS JEAN MONNET

REJOIGNEZ LES PARENTS DE LA FCPE!

CONTACT FCPE - BRUXELLES (ASBL)

EMAIL

fcpe.lfb@gmail.com

TÉLÉPHONE

0497 57 08 16

Notre richesse c'est vous !



Association des parents d'élèves

**FCPE-Bruxelles (asbl) du
Lycée Français Jean Monnet**

Des parents à votre écoute !



Qui sommes-nous à la FCPE-Bruxelles?

La FCPE-Bruxelles est composée de parents d'élèves de différentes nationalités et d'opinions diverses, nouveaux et "anciens" au Lycée français Jean Monnet, professionnellement actifs ou ayant choisi de se consacrer à l'éducation de leurs enfants.



NOS MEMBRES

Stéphanie Bouffanais (Secrétaire)
Antonio Ferro (Vice-Président)
Claudie Goudal (Trésorière)
Jean-Luc Laffineur
Antoine Leprince
Colombe Warin
Rémy Zentar (Président)
Et bien sûr nos adhérents...



Que fait la FCPE-Bruxelles?

LA FCPE-BRUXELLES DÉFEND

- des classes non surchargées;
- des frais de scolarité à l'augmentation limitée;
- le maintien d'un enseignement de qualité.

LA FCPE-BRUXELLES A PROPOSÉ

- la mise en place de stages pour vos enfants hors vacances scolaires belges;
- l'ouverture d'une garderie pour les enfants de maternelle et de Primaire au Lycée Français.

LA FCPE-BRUXELLES SOUHAITE

- des seuils maximaux pour les voyages scolaires et l'adoption d'une charte afin que le Lycée de nos enfants reste une école pour tous;
- des réunions parents-professeurs à des horaires qui conviennent à tous les parents;
- une évolution/affectation des dépenses qui priorisent la qualité de l'enseignement et la sécurité pour tous.

LA FCPE-BRUXELLES ASSURE

- une présence active dans les commissions des bourses, de la caisse de solidarité et de la vie lycéenne;
- un suivi des réformes des programmes scolaires et une défense des intérêts de vos enfants en utilisant nos relais à Paris auprès de la FCPE et des ministères de tutelle;
- un échange permanent et constructif avec tous les intervenants ainsi que la direction du Lycée.

La FCPE-Bruxelles et vous?

LA FCPE-BRUXELLES AGIT POUR

- tous les parents avec un souci de représenter les différentes nationalités présentes au Lycée Français;
- démocratiser et diversifier la prise de décision au sein du Lycée Jean Monnet.

LA FCPE-BRUXELLES :

- est votre relai auprès de l'administration;
- vous représente dans toutes les instances (Conseils et commissions) du Lycée Français.

LA FCPE-BRUXELLES A BESOIN

- de vous;
- de votre soutien!

